



РАЗРАБОТКА И
СТРОИТЕЛЬСТВО ДИЗАЙНЕРСКИХ
ДОМОВ С ПОМОЩЬЮ 3D ПЕЧАТИ
EPIC CONSTRUCTION

СТРОИТЕЛЬСТВО С ПОМОЩЬЮ 3D ПЕЧАТИ

ТИПОВЫЕ
ПРОЕКТЫ

2020



ИНДИВИДУАЛЬНЫЙ ЖИЛОЙ ДОМ «VILLAGE»



Концепция:

Традиционный жилой дом на одну семью, выраженный в современном контексте. Структура дома состоит из двух объемов (жилой дом, баня), объединенных общей террасой. Первый этаж представлен в виде общественной зоны (гостиная, кухня-столовая, подсобные помещения, баня). На втором этаже организованы 3 спальни с выходом на общую террасу.

ИНДИВИДУАЛЬНЫЙ ЖИЛОЙ ДОМ «VILLAGE»

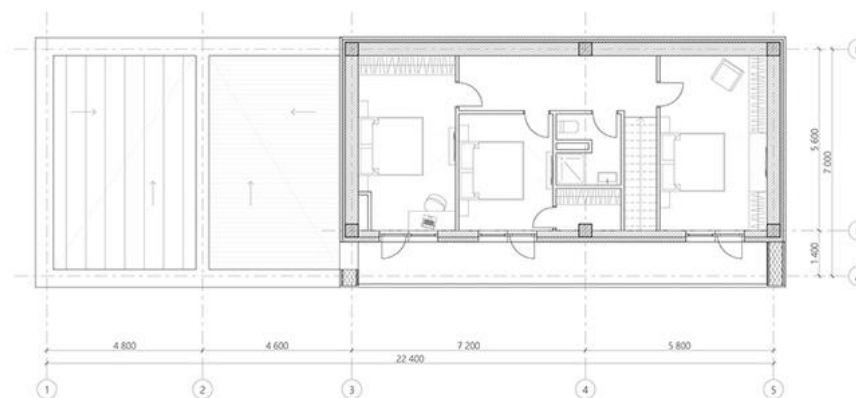
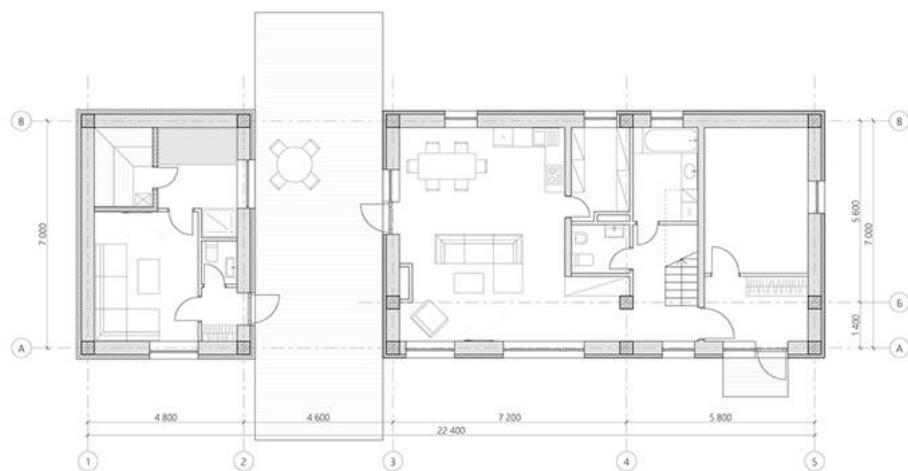
Традиционный жилой дом на одну семью с баней.

Общая площадь: 145 кв.м

Жилая площадь: 83,5 кв.м

Кол-во этажей: 2

Количество паркомест: определяется размером участка





ИНДИВИДУАЛЬНЫЙ ЖИЛОЙ ДОМ Н-1



Концепция:

Минималистичный жилой дом на одну семью с встроенным гаражом. Первый этаж представлен в виде общественной зоны (гостиная, кухня-столовая, подсобные помещения, гараж). На втором этаже организованы 3 спальни с с/у. Подземная часть дома оборудована под подсобное помещение.

ИНДИВИДУАЛЬНЫЙ ЖИЛОЙ ДОМ «Н-1»

Индивидуальный жилой дом на одну семью.

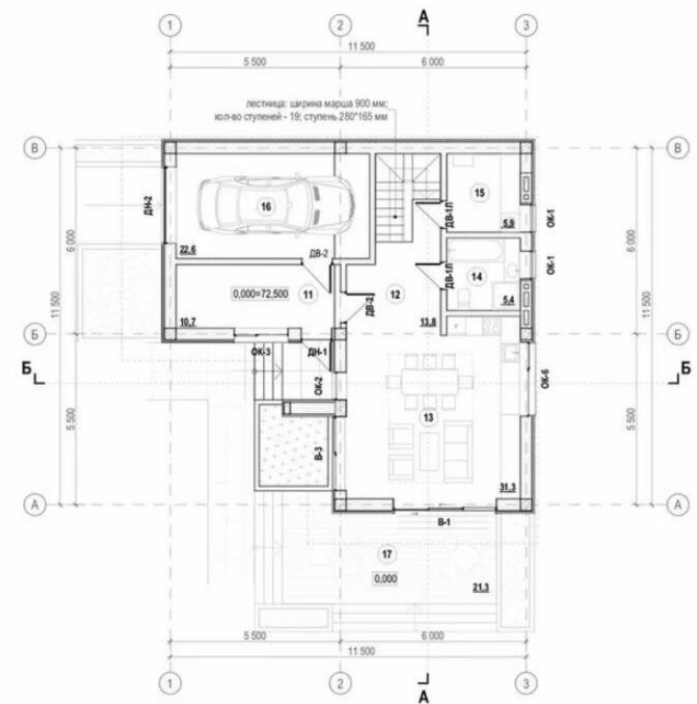
Общая площадь: 253 кв.м

Жилая площадь: 83,5 кв.м

Кол-во этажей: 2 + подвальное помещение

Количество паркомест: 1

№	НАИМЕНОВАНИЕ	S, м.кв.
11	Тамбур-шлюз	10,69
12	Холл	13,80
13	Кухня-гостиная	31,28
14	Сп	5,41
15	Подобное помещене	5,88
16	Гараж на 1 авт	21,71
17	Терраса	21,30
		110,07 м²





ИНДИВИДУАЛЬНЫЙ ЖИЛОЙ ДОМ «TERRASA»



Концепция:

Южный образ дома с ступенчатой структурой, формирующей видовые террасы. Первый этаж представлен в виде общественной зоны (гостиная, кухня-столовая, гостевая спальня) и подсобных помещений. На втором этаже организованы 3 спальни с с/у. Кровля венчается общей террасой с теневым навесом. У дома формируется открытый навес на два парковочных места.

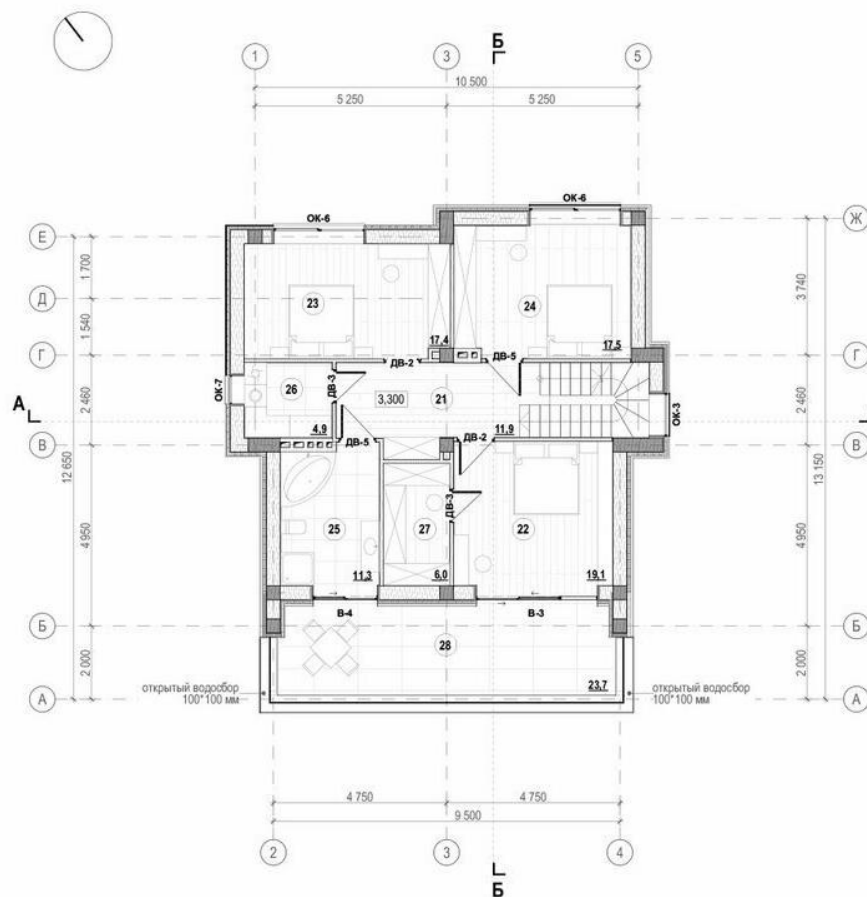
ИНДИВИДУАЛЬНЫЙ ЖИЛОЙ ДОМ «TERRASA»

Общая площадь: 92,5 кв.м

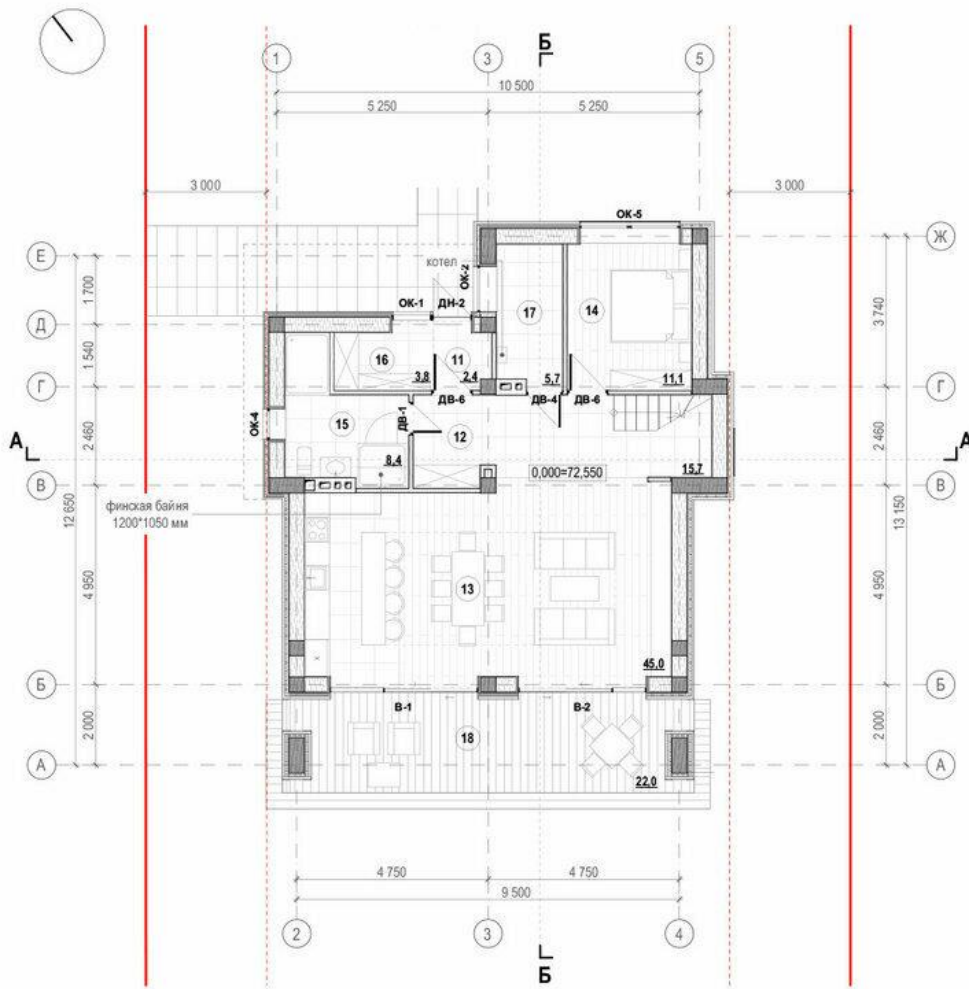
Жилая площадь: 61,8 кв.м

Кол-во этажей: 1

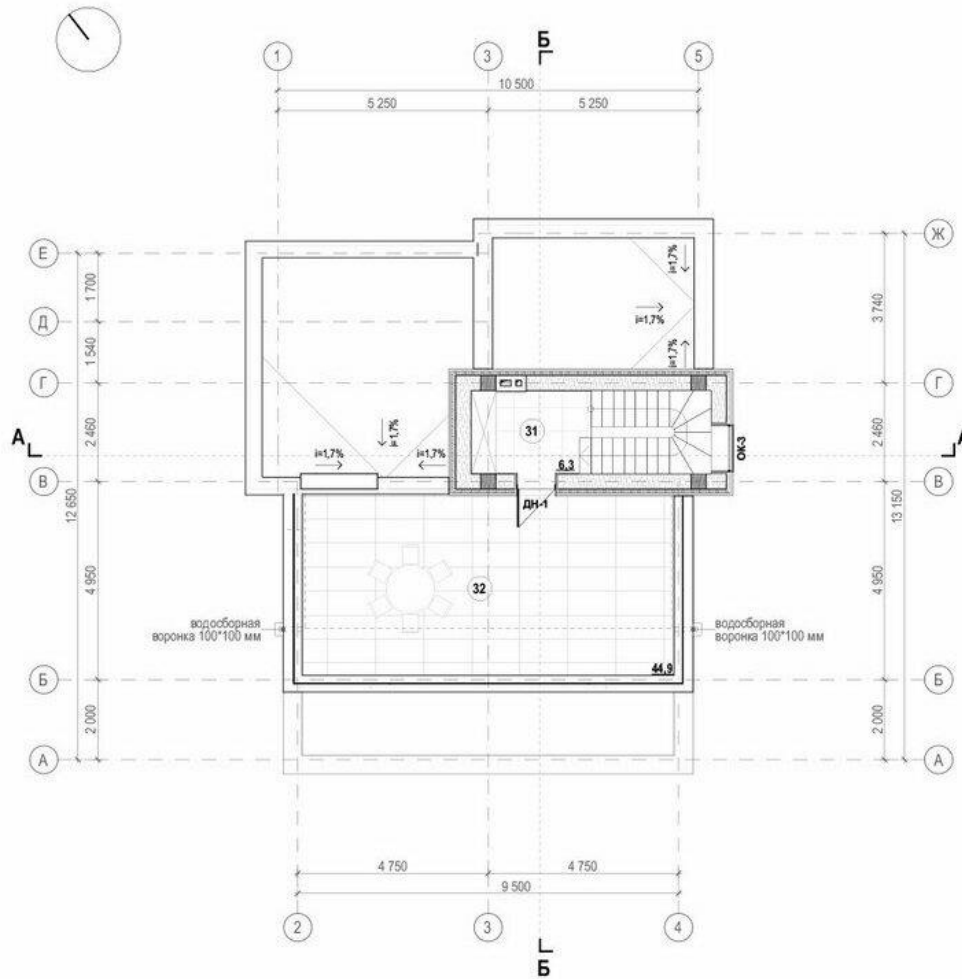
Количество паркомест: определяется
размером участка



№	наименование	S, м.кв.
21	Холл	11,90
22	Спальня	18,07
23	Спальня	17,38
24	Спальня	17,49
25	Ванная комната	10,72
26	Постирочная	4,88
27	Гардероб	5,99
28	Терраса	23,68
		110,11 м²



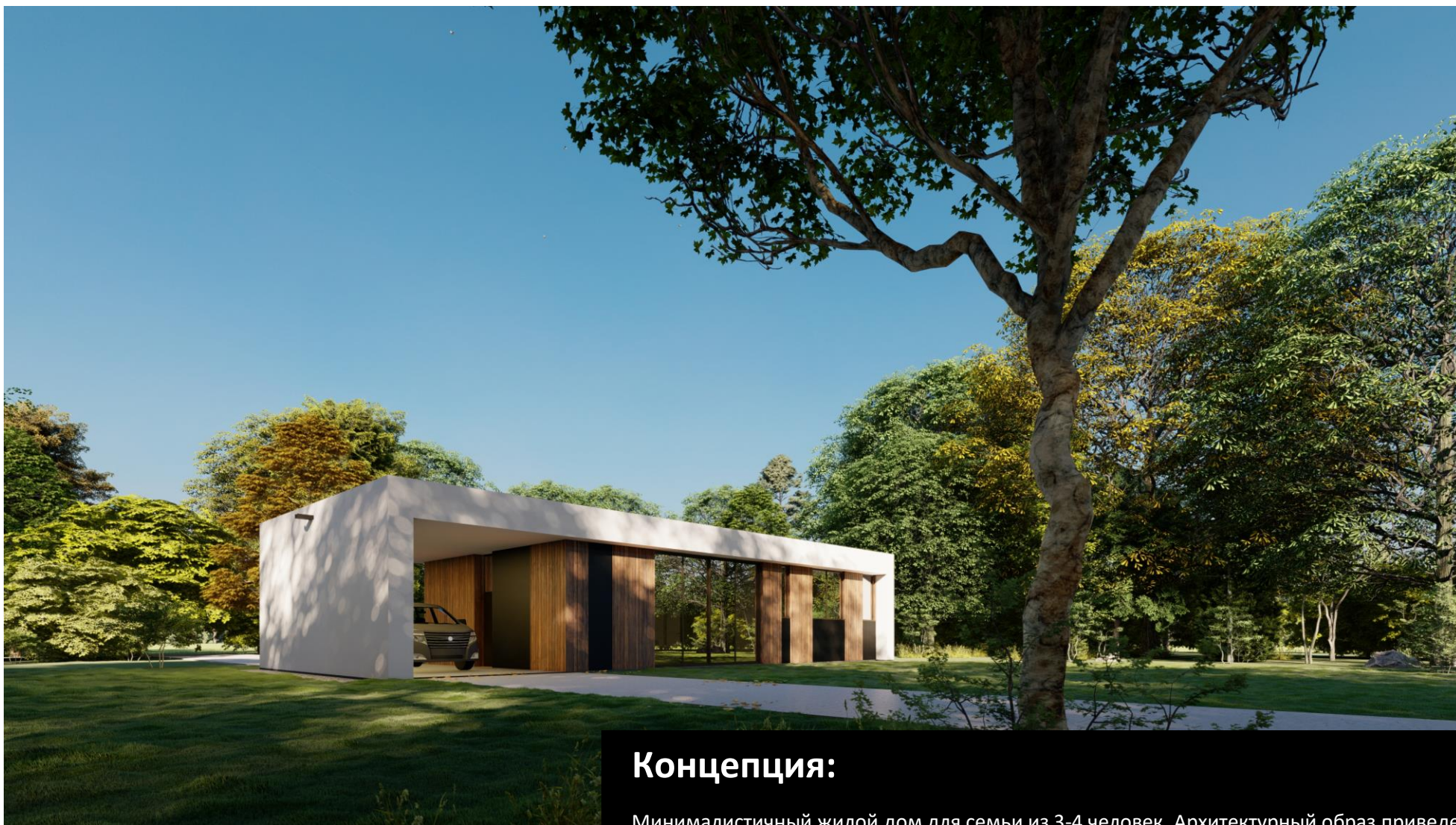
№	наименование	S, м.кв.
11	Тамбур	2,38
12	Холл	15,74
13	Кухня-гостиная	44,96
14	Гостевая спальня	11,13
15	Сп	8,36
16	Кладовая	3,80
17	Котельная	5,73
18	Терраса	22,02



№	наименование	S, м.кв.
31	Тамбур	6,33
32	Терраса	44,89
		51,22 м²



ИНДИВИДУАЛЬНЫЙ ЖИЛОЙ ДОМ «П-HOUSE»



Концепция:

Минималистичный жилой дом для семьи из 3-4 человек. Архитектурный образ приведен к строго геометричной форме. Планировочная структура четко градируется на следующие зоны: парковка авто, техническая зона, общественное пространство, гигиеническая зона, интимное пространство. Из них техническая и гигиеническая зоны являются буферами разделяющие основные жизненные пространства, обеспечивая приватность и звукоизоляцию.

ИНДИВИДУАЛЬНЫЙ ЖИЛОЙ ДОМ П-HOUSE

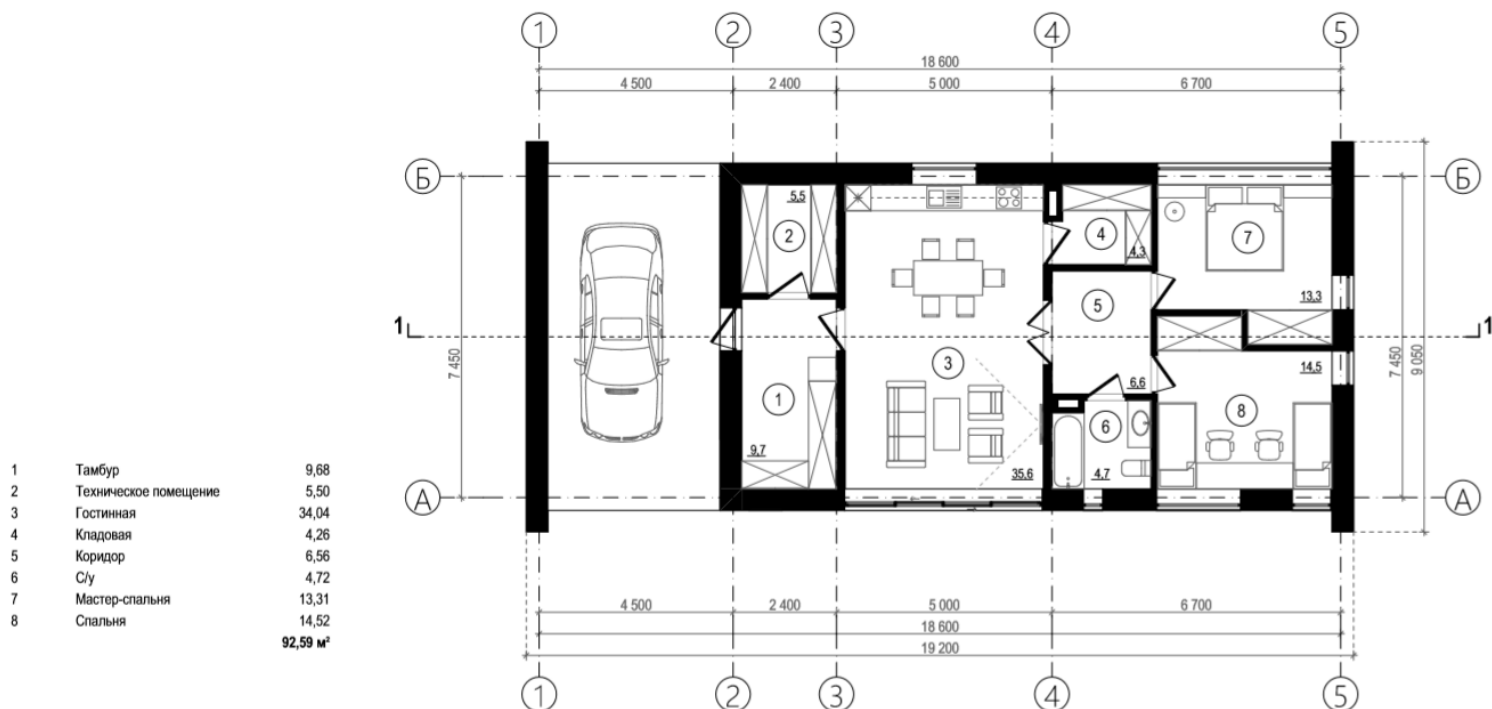
Индивидуальный жилой дом на одну семью.


Общая площадь: 92,5 кв.м

Жилая площадь: 61,8 кв.м

Кол-во этажей: 1

Количество паркомест: определяется размером участка





**Мы стремимся к
улучшению
будущего за счет
осмысленного
формирования
архитектурной
среды**

Epic Construction

+ 7 928 236 35 75

epic-construction@yandex.ru

epic-construction.ru/partners